



**Femmes  
Leaders  
Mondiales**

# RES' Ô **Août 2017**

## Conférence Débats 22 juin 2017 "des espèces sonnantes et trébuchantes à l'argent virtuel"

Une nombreuse assemblée s'était déplacée pour écouter nos orateurs, spécialistes des questions monétaires.



**Michèle André, Sénateur** du Puy de Dôme, Présidente de la Commission des Finances du Sénat et Membre de l'Observatoire de la sécurité des cartes de paiement à la Banque de France, a ouvert le débat en mettant l'accent sur la dématérialisation progressive de la monnaie, constatée et sous observation des parlementaires et de notre banque centrale.

- La circulation des espèces et du chèque diminue. Les paiements via le net et les smartphones sont en forte hausse.
- L'accès aux financements s'est diversifié et ne requiert plus spécifiquement l'intermédiation bancaire. Cependant, les risques résident dans la perte de la notion de valeur et dans la sécurisation des transactions.



### **Banque Populaire Nègre**

explique qu'en Europe les paiements sont de l'ordre de 100 000 milliards par an. Moins de 4 % sont en espèces, moins de 8 % par chèque. Les paiements par virements augmentent de + 3%, + 6% par cartes. Mais le paiement sans contact marque + 31% en France, notamment via les smartphones.

Ces évolutions proviennent de nos nouvelles habitudes de consommation comme les achats d'impulsions par internet : avec smartphone, ordinateur ou tablette.

Quelques chiffres du **E commerce** pour 2016

- Amazon : + 27% de hausse des ventes,
- PayPal : 197 millions de clients actifs dans le monde,
- Alipay( Chine) : 100 millions d'utilisateurs par jour, 400 millions enregistrés
- Werchatpay : 300 millions d'utilisateurs par jour (produits de luxe etc...)

L'augmentation des transactions, de leur montant, et l'évolution à venir rapidement des moyens de paiement (objets connectés, montres, biométrie.....) se traduit par la nécessité de sécuriser plus finement les échanges.



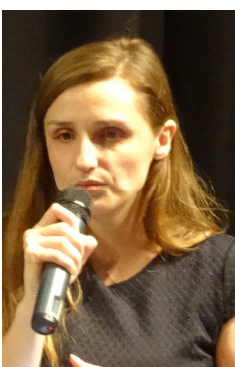
### **Crédit Agricole Centre France Hélène Roudaire**

La sécurité des transactions est une préoccupation centrale, quotidienne et constante des banques. Elles anticipent sur ce sujet toutes les évolutions des techniques transactionnelles.

Cependant il appartient à l'utilisateur de prendre des précautions quand il effectue un paiement, notamment par internet ou par téléphone. Il doit vérifier notamment que le site internet dispose d'un système de paiement sécurisé ou que l'intermédiaire téléphonique est connu.

La lutte contre la FRAUDE est d'intérêt général et toute la profession bancaire collabore.

**Michèle André** précise le rôle de l'Observatoire de la Banque de France et les travaux qu'elle a menés au Sénat dans le cadre de la lutte contre la fraude. L'innovation appelle la législation.





## GEE Banque de France Sylvain Carrere

Présente le site [www.mesquestionsdargent.fr](http://www.mesquestionsdargent.fr),

Il apporte les précisions suivantes :

- la confiance permettra l'évolution des nouvelles technologies de paiement
- La limitation du recours au billet permet de lutter contre le blanchiment de l'argent et le terrorisme. Toutefois le billet bénéficie de la confiance à l'international dans bon nombre de pays.

- La Banque de France sera le régulateur des sociétés privées qui proposent des financements sur le net
- La fraude à la carte bancaire baisse chaque année, grâce à l'action de la profession bancaire.



**Bastien BUSI de la société BUSICORP**, Ethical Hackers, spécialistes en Cyber sécurité, nous dévoile quelques unes des techniques employées par les fraudeurs :

- il faut se méfier des demandes de virements faites par des inconnus prétendant être dans le besoin, sur internet. De même des e mails demandant de donner son numéro de carte bancaire.
- Pour connaître les règles de sécurité basiques [consulter ssi.gouv.fr](http://ssi.gouv.fr)
- Pour vérifier qu'on ne fait pas l'objet d'une arnaque au paiement, vérifier que le signe « cadenas ». ttps apparaît sur le site



## « LA DOUME » monnaie alternative locale :

### Ariane TICHIT et Danièle NADAL

Monnaie d'échange locale du Puy de Dôme, de plus en plus acceptée (marchés, associations, restaurants....)

Cette monnaie citoyenne existe depuis 2010 : 1 euro = 1 doume.

Elle permet les transactions et la rémunération de services en circuit court pour répondre à une éthique solidaire en développement face à la mondialisation.



## En CONCLUSION, CLAUDE BARBIN

Président de la Chambre de Commerce du Puy de Dôme, retient tout l'intérêt de cette riche conférence-débat qui a apporté des éclairages très complets grâce à des intervenants de grande qualité.



Il remercie Michèle ANDRE pour les impulsions qu'elle donne dans le cadre de ses mandats.

A l'heure de la mise en place des nouvelles régions, il insiste sur les nécessaires nouvelles collaborations, et la confiance à adopter envers les nouvelles technologies y compris financières pour un développement économique harmonieux.



**CETTE CONFERENCE EST TRES IMPORTANTE**  
**Me Répondre et Merci de votre présence Nicole**

**Mieux Vivre Après le Cancer**

Merci de bien vouloir confirmer votre présence à  
Femmes Leaders Mondiales

@ Par courriel :

[contact@femmesleaders.com](mailto:contact@femmesleaders.com)

Ou en retournant le coupon-réponse :

✉ 16 rue Pierre de Coubertin  
63 000 Clermont-Ferrand



**Nicole Barbin,**

Présidente Fondatrice de Femmes Leaders Mondiales,

vous prie de bien vouloir assister à la Conférence

du 25 septembre 2017

Introduction : **Philippe Legrez,**  
Délégué Général, Fondation Michelin

Conclusion : **Claude Barbin**  
Président de la CCI du Puy de Dôme

**Mieux Vivre Après le Cancer**

*« Une vision tournée vers l'avenir  
est la promesse de progrès toujours plus importants pour  
les patients en soins. »*

*Frédérique Penault-Llorca*

18h 30 : Accueil

19h00 : Conférence

20h30 : Cocktail Dînatoire

Une invitation  
Femmes Leaders Mondiales

**Conférence**

**Mieux Vivre Après le Cancer**

Lundi 25 septembre 2017  
18h30

Ecole de Commerce

4 boulevard Trudaine – 63000 Clermont-Ferrand

**Impact physique, psychologique, social**

**Françoise Meunier**

Director Special Projects, EORTC Bruxelles  
(Organisation Européenne pour la Recherche et le Traitement du Cancer)

**Frédérique Penault-Llorca**

Directrice Générale, Centre Jean Perrin Unicancer

**La Maison de la Vie**

**Anne Teffo**

Déléguée Générale Adjointe, Fondation Michelin  
Initiatrice du Projet Maison de la Vie

**Edith Bailly**

Responsable de la formation France, Michelin  
Bénéficiaire du dispositif

**Retour d'expériences**

**Carine Gaffori**

Présidente, ANDRH  
(Association Nationale des Directeurs de Ressources Humaines)

**Jean Paul Chiocchetti**

Directeur des Ressources Humaines France, Michelin

**Emilie Delpit**

Directrice Prévention et Innovation Sociale, Groupe Klésia

Femmes Leaders Mondiales  
Conférence - Mieux Vivre Après le Cancer – 25/09/2017

Coupon – réponse

Invitation gratuite – Sur inscription  
(places limitées)

Madame     Monsieur

Nom : ..... Prénom : .....

E-mail : ..... Téléphone : .....

Participera

à la Conférence     au Cocktail

sera accompagné(e) de M.....

E mail.....

A retourner à Femmes Leaders Mondiales :

@ contact@femmesleaders.com

✉ 16 rue Pierre de Coubertin, 63000 Clermont-Ferrand

## Femmes Leaders en Action



moment sportif. Quant aux

17 juillet avec des invités à la que...

### “Femmes leader” : une soirée qui a du chien

Les “femmes leader” du comité Côte d’Azur se sont réunies pour une soirée à l’auberge du Port à Bandol. La présidente France Barrat a évoqué les prochains rendez-vous du comité, ponctués de rencontres mensuelles. La vice-présidente Dominique Blanc a, elle, mis en vedette Lewis, chien mascotte du club (et de la trésorière) qui va participer à un concours de beauté en Italie. « Ce déplacement avec Lewis



Les “femmes leader” se sont retrouvées à Bandol pour une soirée.

(Photo DR)

nous permettra de saluer, en passant, le club de Monaco, puis de passer en Italie pour

un voyage transfrontalier, en juillet, histoire d’encourager la mascotte, et de conforter

le nom de “femmes mondiales” », indique Dany Dané, chef du protocole. **L.**